

## Circuit privé : Entre futur et traditions : Tokyo et Sapporo



### LES PLUS DE VOTRE PROGRAMME

Découverte de Tokyo, la capitale dynamique du Japon, alliant tradition et modernité.  
Excursion au Mont Fuji, le sommet emblématique du Japon.  
Exploration d'Hakone et ses paysages naturels époustouflants.  
Séjour à Sapporo, ville célèbre pour sa culture culinaire et ses parcs pittoresques.  
Visite de sites incontournables tels que le temple Senso-ji, le quartier de Ginza et la Tour de l'Horloge.  
Expérience immersive dans la culture japonaise avec un guide francophone.

### JOUR 1 : RÉUNION

Les voyageurs se retrouveront à l'aéroport pour l'embarquement sur leur vol à destination de Bangkok. Le Diner sera servi à bord, suivi d'une nuit en vol.

### JOUR 2 : TOKYO

À leur arrivée à l'aéroport de Tokyo (Narita ou Haneda), les voyageurs seront accueillis par un chauffeur privé qui les conduira jusqu'à leur hôtel en véhicule privé. Après l'installation à l'hôtel, dont le check-in sera possible à partir de 15h, ils auront du temps libre pour se détendre et se rafraîchir après leur voyage. Le diner sera libre et la nuit se déroulera à l'hôtel à Tokyo.

### JOUR 3 : TOKYO

**Petit-déjeuner** à l'hôtel. Rencontre avec le guide francophone au lobby. Départ pour la visite de Tokyo: Temple Senso-ji & Nakamise Shopping Street : Le plus ancien temple de Tokyo, un haut lieu de spiritualité et de commerce. Tokyo Sky Tree (350m) : Une des plus hautes tours du monde offrant une vue imprenable sur Tokyo. Palais impérial (arrêt photo) : Résidence de l'Empereur entourée de magnifiques jardins. Déjeuner libre. Ginza : Quartier du luxe et du shopping avec ses boutiques haut de gamme. Shibuya Crossing (30min) : Le carrefour piétonnier le plus fréquenté du monde. Retour en voiture à l'hôtel.

Diner libre. Nuit à l'hôtel.

#### JOUR 4 : MONT FUJI - HAKONE

Petit-déjeuner à l'hôtel. Rencontre avec le guide francophone au lobby. Départ pour l'excursion vers le Mont Fuji et Hakone en véhicule privé (10h). Mont Fuji station 5 : Située à 2300m d'altitude, offrant une vue spectaculaire sur la montagne. Déjeuner libre. Croisière sur le lac Ashi : Vue panoramique unique sur le Mont Fuji. Hakone Ropeway : Téléphérique reliant Togendai à Owakudani, offrant des paysages volcaniques impressionnants. Retour en voiture à l'hôtel. Diner libre. Nuit à l'hôtel à Tokyo.

#### JOUR 5 : SAPPORO

Petit-déjeuner à l'hôtel. Transfert à l'aéroport de Tokyo. Vol Tokyo - Sapporo. Arrivée à l'aéroport de Sapporo (CTS) et transfert à l'hôtel en véhicule privé. Check-in à l'hôtel. Déjeuner libre. Après-midi libre pour activités personnelles. Diner libre. Nuit à l'hôtel.

#### JOUR 6 : SAPPORO

**Petit-déjeuner** à l'hôtel. Rencontre avec le guide francophone au lobby. Départ pour la visite de Sapporo: Odori Park : Grand espace vert en plein centre-ville avec des événements saisonniers. Déjeuner libre. Moerenuma Park : Parc au design unique conçu par Isamu Noguchi, combinant art et nature. Musée de la bière de Sapporo : Histoire et dégustation de la bière emblématique de la région. Retour à l'hôtel. Diner libre. Nuit à l'hôtel.

#### JOUR 7 : SAPPORO

**Petit-déjeuner** à l'hôtel. Rencontre avec le guide francophone au lobby. Départ pour une journée de visite: Shiroi Koibito Park : Usine de fabrication du célèbre biscuit Shiroi Koibito, visite des ateliers. Jardin botanique de Sapporo : Un lieu paisible abritant diverses espèces de plantes et fleurs. Déjeuner libre. Tour de l'Horloge : L'un des symboles de Sapporo, datant de l'ère Meiji. Susukino : Quartier animé avec de nombreux restaurants et bars. Retour en voiture à l'hôtel. Diner libre. Nuit à l'hôtel.

#### JOUR 8 : SAPPORO - BANGKOK

**Petit-déjeuner** à l'hôtel. Départ de l'hôtel et transfert à l'aéroport international de Sapporo. Vol retour. Arrivée à Bangkok, nuit à l'hôtel.

#### JOUR 9 : LA RÉUNION

Après le petit-déjeuner à l'hôtel, un transfert sera organisé vers l'aéroport de Bangkok pour le vol retour à destination de La Réunion.

Une collation sera servie à bord. Arrivée à La Réunion



# Bon Voyage

## CAPITALE

Tokyo

## LANGUE OFFICIELLE

JAPONAIS

## MONNAIE

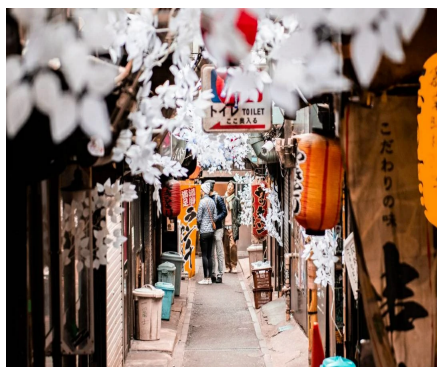
YEN

## FUSEAU HORAIRE

5 HEURES DE PLUS

## CLIMAT

Avec 7 000 îles et îlots, répartis dans un rayon de 3 800 km, les climats du Japon sont multiples, sans oublier les variations importantes en montagne. Le climat est boréal au nord du Japon et tropical au sud, le centre du Japon est lui plus tempéré. Le printemps et l'automne réunissent les meilleures conditions météo avec des températures agréables et constituent la haute saison touristique. Le reste de l'année correspond globalement à la basse saison touristique au Japon du fait du climat.



AGENCE DE SAINT-DENIS : 7 RUE CHARLES GOUNOD 97400 SAINT-DENIS - ÎLE DE LA RÉUNION  
AGENCE DE SAINT-PIERRE : 40 RUE DES BONS ENFANTS 97410 SAINT-PIERRE - ÎLE DE LA RÉUNION

0262 85 10 00  
reservation@airvoyages.fr

 Facebook.com/airvoyages

 airvoyages974

 Urgence WhatsApp +262 693 91 11 56

 airvoyages.fr